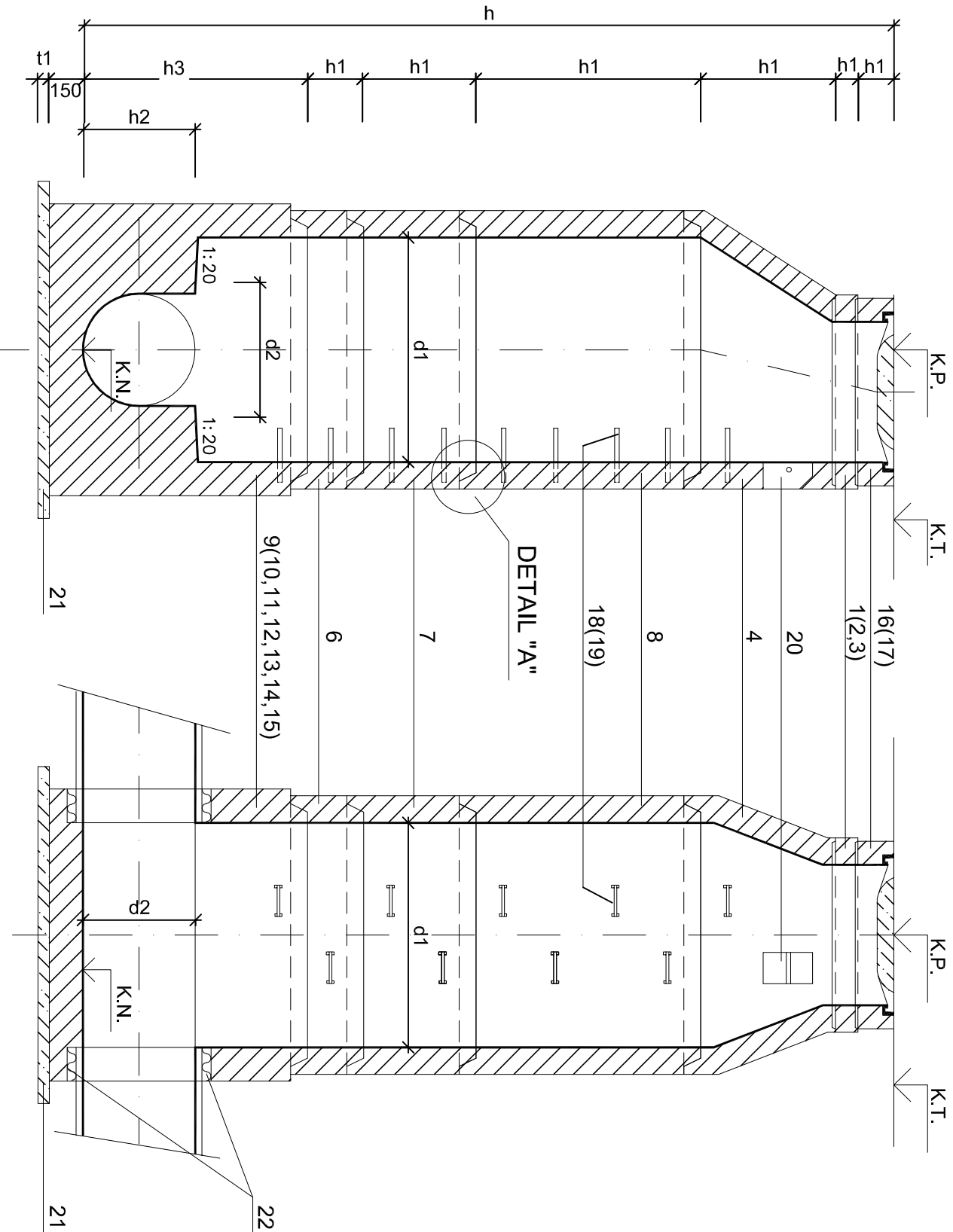


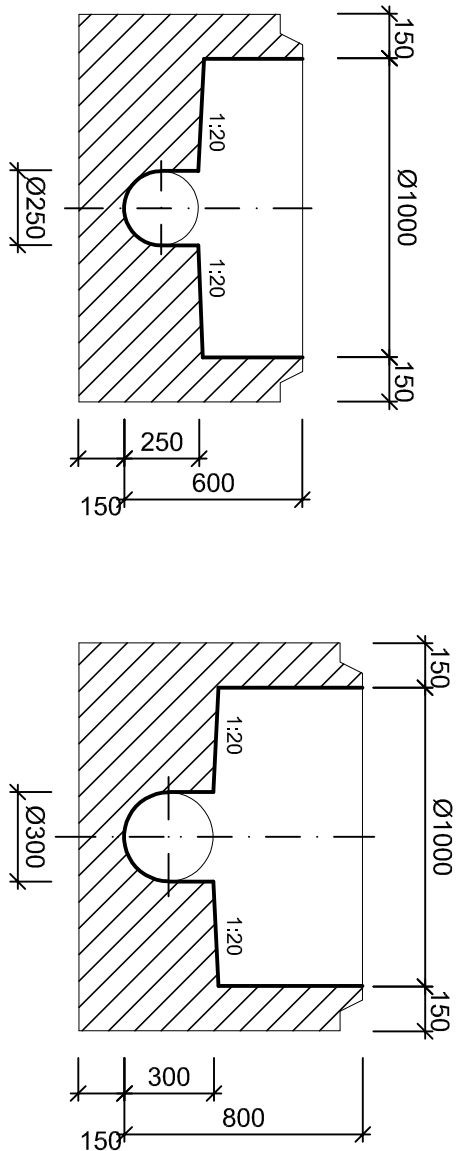
VSTUPNÍ KANALIZAČNÍ ŠACHTA



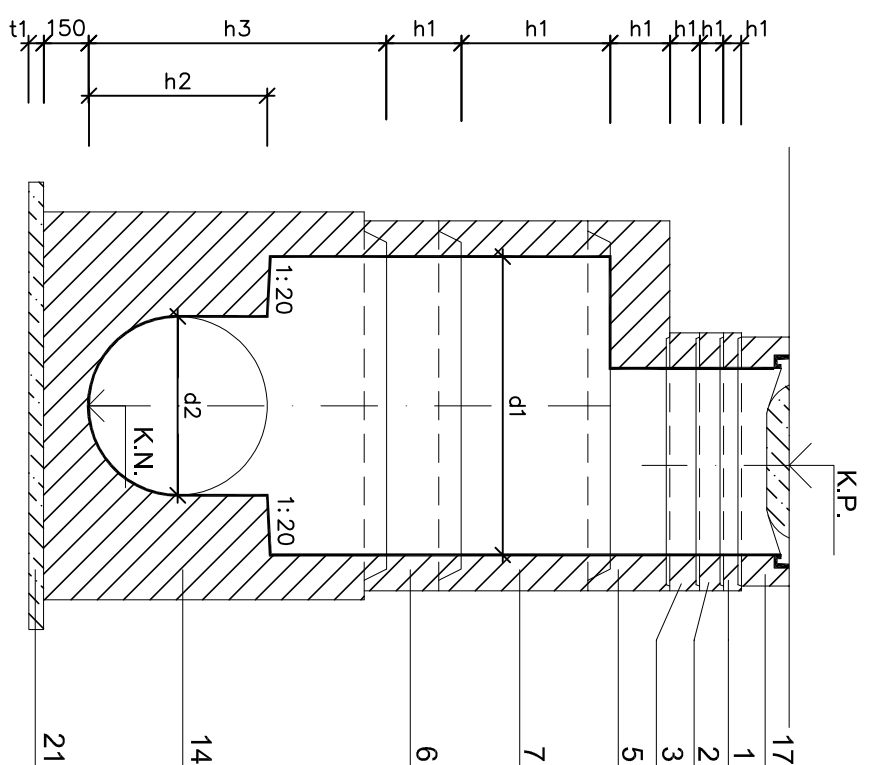
ŠACHTOVÁ DNA S HRDLEM

DIN 4034-SU-M 1000x600

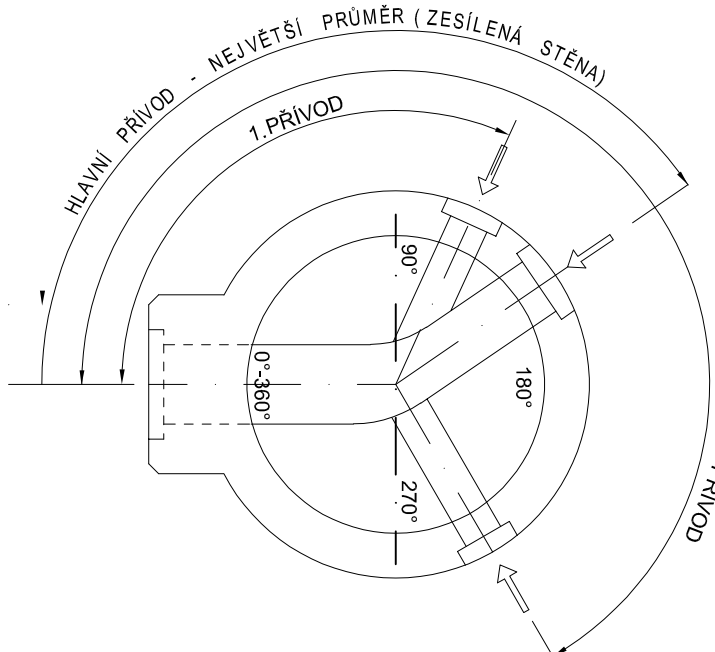
DIN 4034-SU-M 1000x800



ŠACHTA SE ZÁKRYTOVOU DESKOU

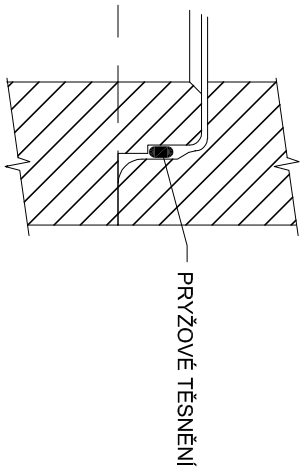


ŠACHTOVÉ HODINY



DETAIL "A"-
VODOTĚSNÝ SPOJ

M 1:5



LEGENDA:

VYROVNÁVACÍ PRSTENEC PRO POKLOP ŠACHTY

POPIS	OZNACENÍ	VNITŘNÍ Ø d1/mm	STAVBYŠKA h1/mm	SÍLA STĚNY t/mm
1	AR-V 625x 60	625	60	120
2	AR-V 625x 60	625	80	120
3	AR-V 625x 100	625	100	120
ŠACHTOVÝ KONUS S HRDLEM				
4	SH-M 1000x625x600	1000/625	600	120
ZAKRTOVÁ DESKA S HRDLEM				
5	AP-M 1000/625	1000/625	200	
ŠACHTOVÁ SKRUŽ S HRDLEM				
6	SR-M 1000x250	1000	250	120
7	SR-M 1000x500	1000	500	120
8	SR-M 1000x1000	1000	1000	120

ŠACHTOVÉ DNO S HRDLEM DN 150-600

POPS	OZNAČENÍ	VNITŘNÍ Ø d1/mm	SILÁ STĚNY t/mm	d2/mm	h2/mm	h3/mm
9	SUM 1000x600	1000	150	150	150	600
10	SUM 1000x600	1000	150	200	200	600
11	SUM 1000x600	1000	150	250	250	600
12	SUM 1000x800	1000	150	300	300	800
13	SUM 1000x800	1000	150	400	400	800
14	SUM 1000x1000	1000	150	500	500	1000
15	SUM 1000x1000	1000	150	600	600	1000

POPIS

16	ŠACHTOVÝ POKLOP řídač B - 125 kN - m1= 125
17	ŠACHTOVÝ POKLOP řídač D - 400 kN - m1= 160
18	STUPADO LITINOVÉ GG 20, DIN 1212 E, ČSN 42 20 20
19	STUPADO KASÍ DIN 19 555, OCEL, JÁDRO S PE POVLAKEM
20	KAPSOVÉ STUPADO DO ŠACHET (ČSN 13835)
21	PODKLADEŇ BETON C12/15 - t1=50mm
22	ŠACHTOVÁ VLOŽKA, DLE MATERIÁLU POTRUBÍ (PVC U, SKLOLAMIAT)

POZNÁMKA:

Izolace proti agresivní podzemní vodě je navržena nátěrem např. LADAX, SIKa :

- 2 x větší nátěr

$\pm 0,000 = 268,75 \text{ m n. m. Bpv}$

TABULKA REVIZI			
REVIZE	POPS REVIZE	DATUM	VYBRACOVAL
XX	xx	xx.xx.2021	yyyyyyyyyyyyyyyyyy
REVIZE	POPS REVIZE	DATUM	VYBRACOVAL
REVIZE	POPS REVIZE	DATUM	VYBRACOVAL
REVIZE	POPS REVIZE	DATUM	VYBRACOVAL

[illegible]